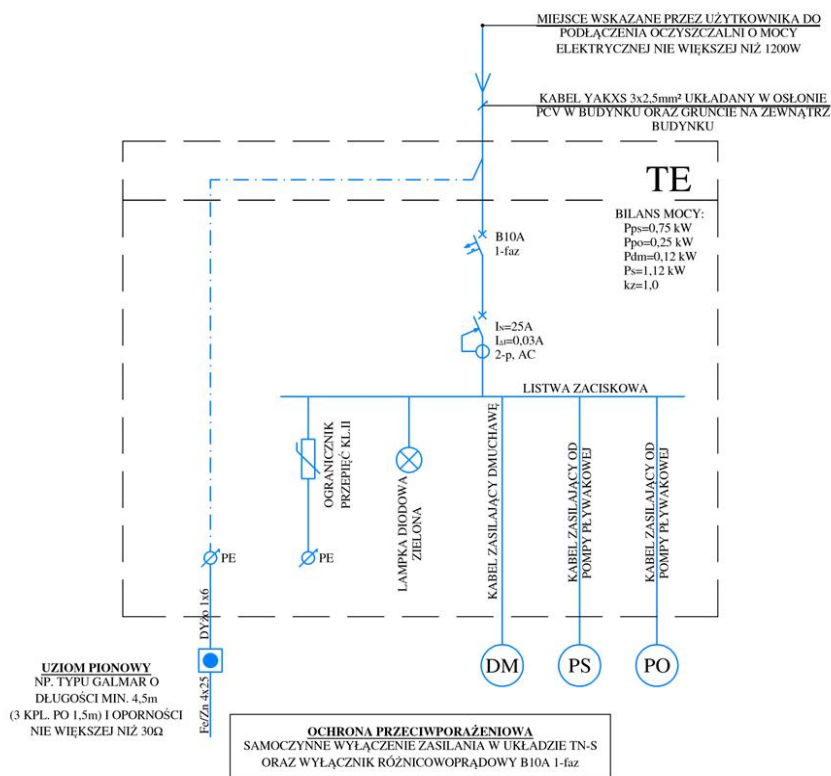


SCHEMAT ZASILANIA OCZYSZCZALNI ŚCIEKÓW

UKŁAD POŁĄCZENIA DLA SYSTEMU TN-C-S



UWAGA:

- TABLICE ELEKTRYCZNE TE WYKONAĆ JAKO METALOWA LUB PLASTIKOWA, NAŚCIENNA Z DRZWIAMI TRANSPARENTNYMI, STOPIEŃ SZCZELNOŚCI IP65
- W TABLICY TE POZOSTAWIĆ REZERWĘ W ILOŚCI MIN. 1 MODUŁU.
- IMPEDANCJA PĘTLI ZWARCIA NA OBWODACH ODBIORCZYCH NIE MOŻE PRZEKROCYĆ 3,8Ω.
- TABLICA TE POWINNA BYĆ ZWRÓCONA W KIERUNKU GDZIE UŻYTKOWNIK BEZ TRUDU BĘDZIE WIDZIAŁ LAMPKĘ SYGNALIZUJĄCĄ PRZEZ DRZWI TRANSPARENTNE POPRAWNĄ PRACĘ.
- SCHEMAT TEN NALEŻY STOSOWAĆ JEDYŃIE, GDY W MIEJSCU PODŁĄCZENIA ZASILANIA JEST ISTNIEJĄCY SYSTEM TN-S.
- TABLICE TE NALEŻY UMIEŚCIĆ NA WYSOKOŚCI NIE MNIEJSZEJ NIŻ 0,5m OD POZIOMU GRUNTU DO DOLNEJ CZĘŚCI TABLICY TE.

OZNACZONO

DM	DMUCHAWA
PS	POMPA PŁYwakOWA Z ROZDRABNIACZEM - PRZEPOMPOWNIA ŚCIEKÓW SUROWYCH
PO	POMPA PŁYwakOWA - PRZEPOMPOWNIA ŚCIEKÓW OCZYSZCZONYCH

Investor:	GMINA BRAŃSZCZYK ul. Jana Pawła II 45 07-221 Brańszczyk
Jednostka projektowa:	AQUA INŻYNIERIA OBSŁUGA INWESTYCJI MARIUSZ MACIERAKOWSKI ul. Agnieszki 5 07-410 Ostrołęka
Temat:	Budowa przydomowych oczyszczalni w msc. Turzyn gm. Brańszczyk
Właściciel posesji:	
Adres posesji:	Turzyn dz. 340/2
Stadium:	PROJEKT BUDOWLANY
Tytuł rysunku:	SCHEMAT ZASILANIA OCZYSZCZALNI ŚCIEKÓW - UKŁAD POŁĄCZENIA DLA SYSTEMU TN-C-S
Projektant:	inż. Zygmun Bombirski <small>Upr. bud. dla proj. nr GP 7342/47/43/91</small>
Autor opracowania:	inż. Michał Romaniak
Podpis:	
Data:	Styczeń 2018 r.
Rys. 9	skala: -